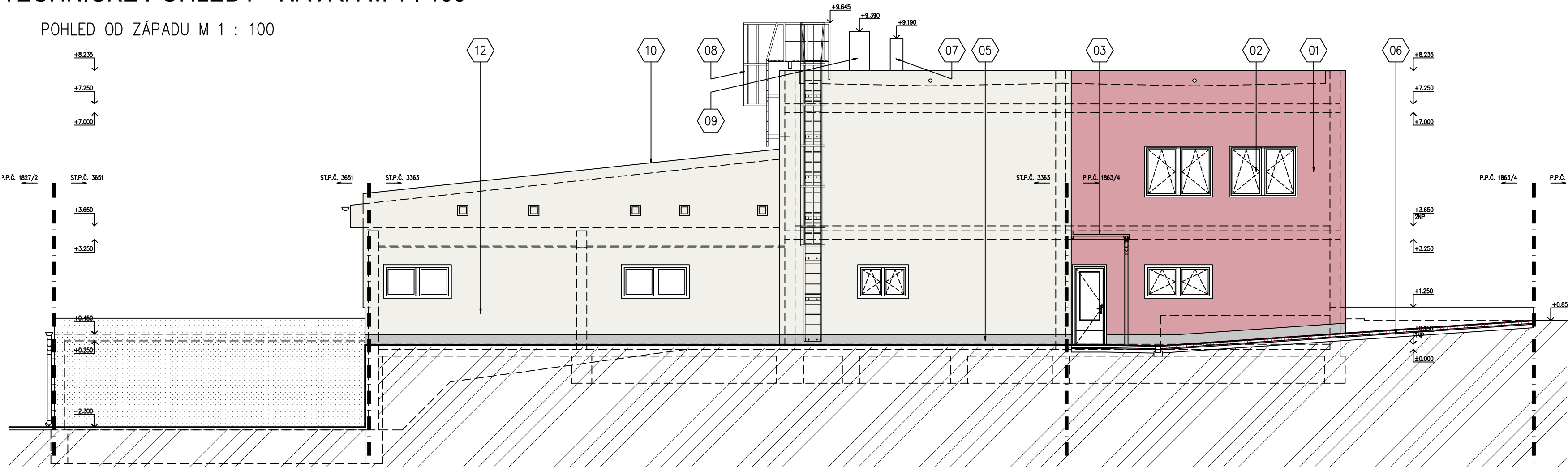
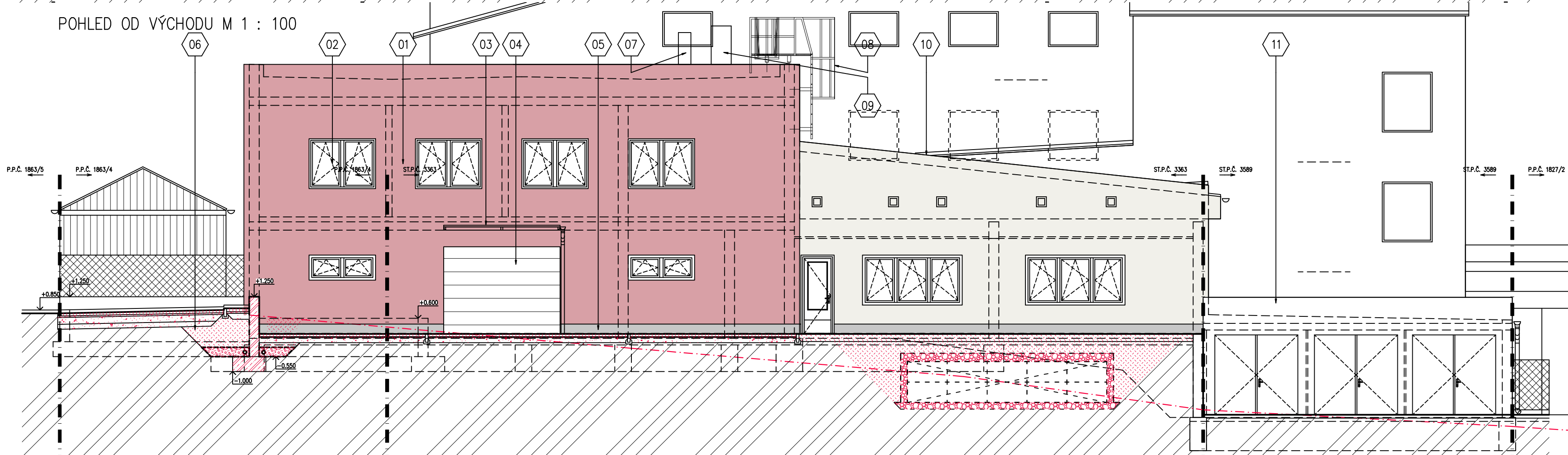


TECHNICKÉ POHLEDY - NÁVRH M 1 : 100

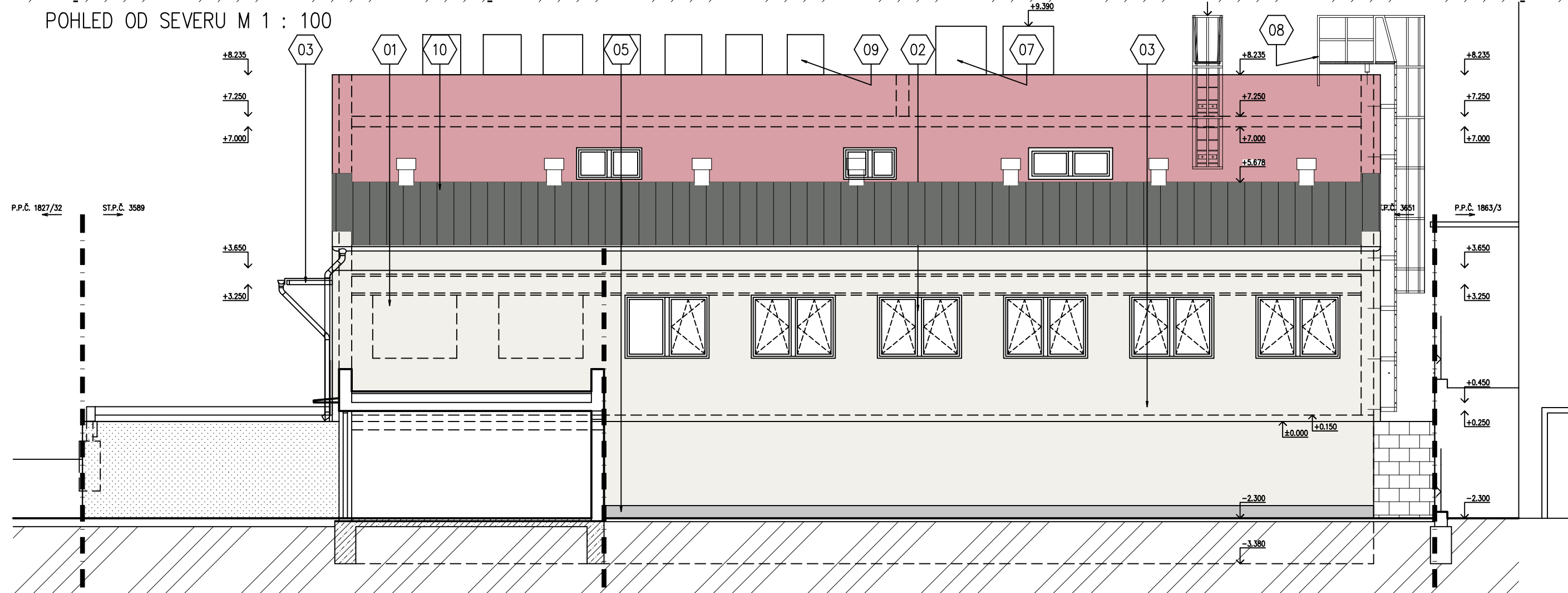
POHLED OD ZÁPADU M 1 : 100



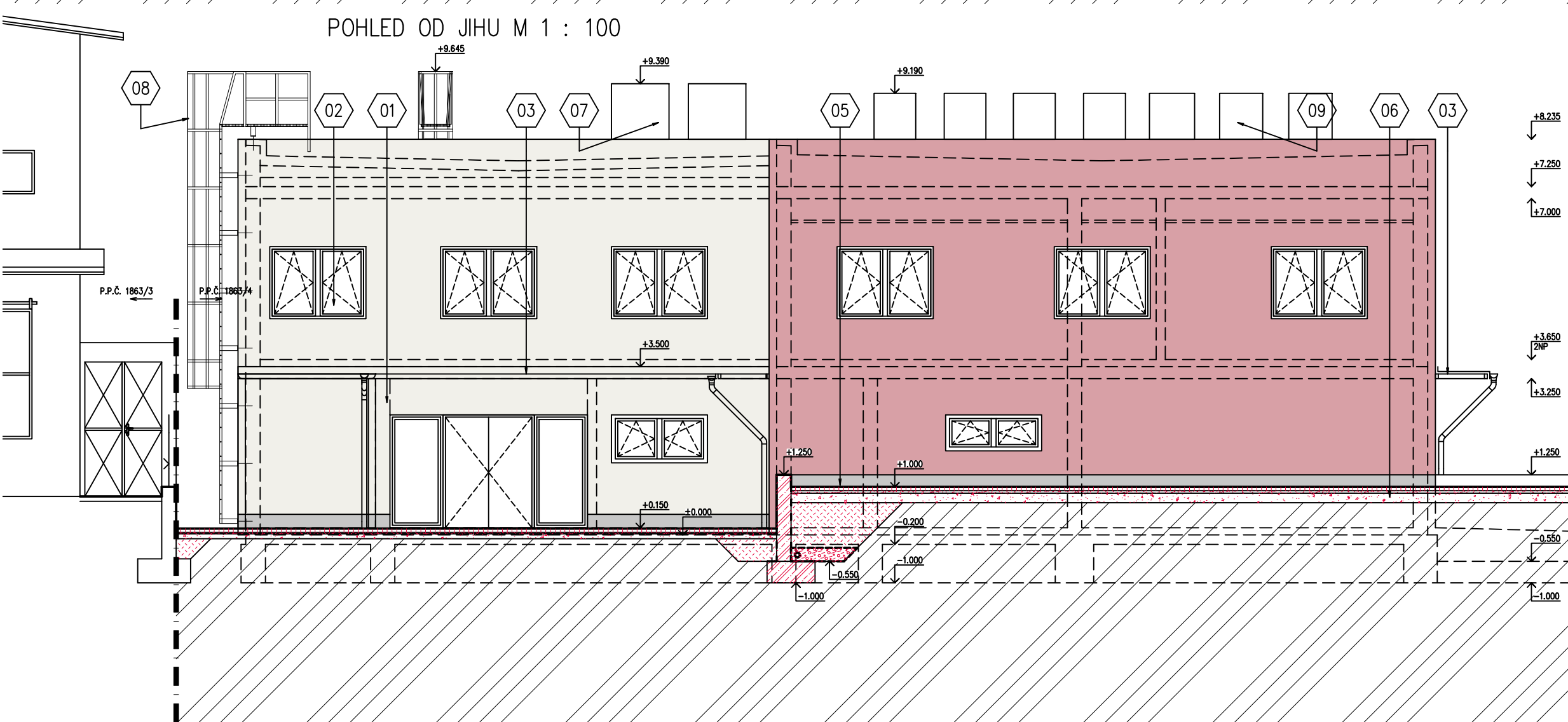
POHLED OD VÝCHODU M 1 : 100



POHLED OD SEVERU M 1 : 100



POHLED OD JIHU M 1 : 100

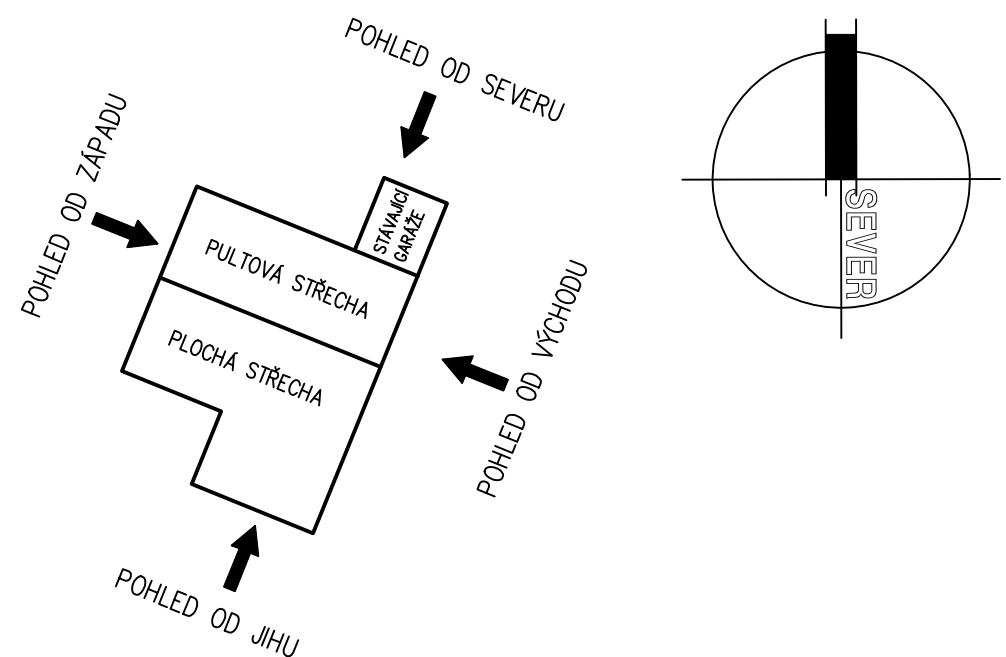


LEGENDA MATERIÁLŮ

- NOVÁ STŘEŠNÍ KRYTINA (Z HLINIKOVÉHO FALCOVANÉHO PLECHU, TL. 0,7 MM, RŠ 500 MM, BARVA RAL 7045 – SVĚTLĚŠEDÁ)
- NOVÝ KOMPLETNÍ ZATEPLOVACÍ SYSTÉM ETICS (FASÁDNÍ POLYSTYREN, HMOŽDINKY, TENKOVŘSTVÁ PROBARVENÁ SILIKONSILIKÁTOVÁ OMÍTKA – ZRNO 1 MM, BARVA RAL 9016 – DOPRAVNÍ BILÁ)
- NOVÝ KOMPLETNÍ ZATEPLOVACÍ SYSTÉM ETICS – SOKL (POLYSTYREN S NÍZKOU NASÁKAVOSTÍ, HMOŽDINKY, TENKOVŘSTVÁ PROBARVENÁ SOKLOVÁ OMÍTKA – ZRNO 1 MM, BARVA RAL 7035 – SVĚTLE ŠEDÁ)
- NOVÝ KOMPLETNÍ ZATEPLOVACÍ SYSTÉM ETICS (FASÁDNÍ POLYSTYREN, HMOŽDINKY, TENKOVŘSTVÁ PROBARVENÁ SILIKONSILIKÁTOVÁ OMÍTKA – ZRNO 1 MM, BARVA RAL 3015 – SVĚTLÁ RŮŽOVÁ)

OZNAČENÍ	POPIS
01	NOVÝ KOMPLETNÍ ZATEPLOVACÍ SYSTÉM Z POLYSTYRENU
02	NOVÁ PLASTOVÁ OKNA
03	NOVÁ OCELOVÁ KONSTRUKCE MARKÝZY
04	NOVÁ GARÁŽOVÁ SEKČNÍ VRATA
05	NOVÝ SOKL
06	NOVÁ SKLADBA KONSTRUKCE ZPEVNĚNÉ PLOCHY
07	NOVÉ VENKOVNÍ VZDUCHOTECHNICKÉ JEDNOTKY
08	NOVÝ VENKOVNÍ OCELOVÝ ŽEBŘÍK
09	NOVÁ TEPELNÁ ČERPADLA
10	NOVÁ KONSTRUKCE STŘECHY Z DŘEVĚNÝCH VAZNIKŮ
11	STÁVAJÍCÍ KONSTRUKCE GARÁŽÍ
12	NOVÝ KOMPLETNÍ ZATEPLOVACÍ SYSTÉM Z POLYSTYRENU

SCHEMA POHLEDŮ NA OBJEKT



LEGENDA MATERIÁLŮ

- STÁVAJÍCÍ KONSTRUKCE A ZDIVO
- NOVÁ VNITŘNÍ PŘÍČKA TL. 190 MM Z AKUSTICKÝCH CHELNÝCH BLOKŮ P+D, ROZMĚRY (D/Š/V) 372x190x238 MM, LAMBDA 10, dry, unit 0,29 W/MK, SOUČ. TEP. VODIVOSTI (BEZ OMÍTEK) = 0,33 W/MK, PEVNOST V TLAKU P15, NA MALTU M10, RW=54 DB, TŘÍDA REAKCE NA OHĚŇ A1 – NEHOŘLAVÉ, POŽÁRNÍ ODOLNOST REI 180 DP1
- NOVÉ VNĚJŠÍ OBVODOVÉ ZDIVO TL. 300 MM Z CHELNÝCH BLOKŮ P+D NA OBYČEJNOU MALTU, ROZMĚRY (D/Š/V) 247x300x249 MM, LAMBDA 10, dry, unit 0,17 W/MK, SOUČ. TEP. VODIVOSTI (BEZ OMÍTEK) = 0,21 W/MK, PEVNOST V TLAKU P10, NA MALTU M5, RW=52 DB, TŘÍDA REAKCE NA OHĚŇ A1 – NEHOŘLAVÉ, POŽÁRNÍ ODOLNOST REI 180 DP1 + NOVÝ KONTAKTNÍ ZATEPLOVACÍ SYSTÉM ETICS Z POLYSTYRENU EPS70F (SOUČ. TEPELNÉ VODIVOSTI 0,039 W/MK, TR 15) , TL. 140 MM (VČ. KOTEVNÍCH HMOŽDINEK, VÝZTUŽNÉ SÍŤOVINY, VRCHNÍ PROBARVENÉ TENKOVŘSTVÉ SILIKONOVÉ OMÍTKY)
- NOVÉ VNĚJŠÍ OBVODOVÉ ZDIVO TL. 300 MM Z CHELNÝCH BLOKŮ P+D NA OBYČEJNOU MALTU, ROZMĚRY (D/Š/V) 247x300x249 MM, LAMBDA 10, dry, unit 0,17 W/MK, SOUČ. TEP. VODIVOSTI (BEZ OMÍTEK) = 0,21 W/MK, PEVNOST V TLAKU P10, NA MALTU M5, RW=52 DB, TŘÍDA REAKCE NA OHĚŇ A1 – NEHOŘLAVÉ, POŽÁRNÍ ODOLNOST REI 180 DP1 + NOVÝ KONTAKTNÍ ZATEPLOVACÍ SYSTÉM ETICS Z MINERÁLNÍ VATY (SOUČ. TEPELNÉ VODIVOSTI 0,038 W/MK.) , TL. 140 MM (VČ. KOTEVNÍCH HMOŽDINEK, VÝZTUŽNÉ SÍŤOVINY, VRCHNÍ PROBARVENÉ TENKOVŘSTVÉ SILIKONOVÉ OMÍTKY)
- NOVÉ VNITŘNÍ ZDIVO TL. 300 MM Z AKUSTICKÝCH CHELNÝCH BLOKŮ P+D, ROZMĚRY (D/Š/V) 247x300x249 MM, LAMBDA 10, dry, unit 0,32 W/MK, SOUČ. TEP. VODIVOSTI (BEZ OMÍTEK) = 0,35 W/MK, PEVNOST V TLAKU P15, NA MALTU M5, RW=58 DB, TŘÍDA REAKCE NA OHĚŇ A1 – NEHOŘLAVÉ, POŽÁRNÍ ODOLNOST REI 180 DP1
- NOVÉ ZDIVO TL. 300 MM Z TVAROVEK ZTRACENÉHO BEDNĚNÍ, PОВRCH STANDARD, VIBROLISOVANÝ JEDNOVRSTVÝ VÝROBEK, SYSTÉM PERO–DŘÁŽKA, MRAZUZDORNE, ROZMĚRY (D/Š/V) 500x300x250 MM, PEVNOST V TLAKU 15 N/MM2, TŘÍDA REAKCE NA OHĚŇ A1 – NEHOŘLAVÉ, HORNÍ HRANA UKONČENA ZÁKRYTOVÝMI BETONOVÝMI DESKAMI (POVRCH STANDARD, VIBROLISOVANÝ JEDNOVRSTVÝ PRVEK, MRAZUZDORNÝ, ROZMĚRY (D/Š/V) 500x500x55 MM)
- NOVÁ HYDROIZOLACE/DIFÚZNÍ FOLIE
- NOVÁ TEPELNÁ IZOLACE Z POLYSTYRENU EPS (ZDIVO APOD.)
- NOVÁ TEPELNÁ IZOLACE Z POLYSTYRENU EPS (PODLAHY, STŘECHA APOD.)
- NOVÝ HUTNĚNÝ ZÁSYP ZEMINOU – DO ÚROVNĚ STÁVAJÍCÍHO TERÉNU
- NOVÉ HUTNĚNÉ KAMENIVO HRUBÉ DRCENÉ F 16 – 32
- NOVÉ HUTNĚNÉ KAMENIVO DRCENÉ KAMENIVO F 8 – 16
- NOVÁ HUTNĚNÉ KAMENIVO DRCENÉ KAMENIVO F 4 – 8
- NOVÉ BETONOVÉ KONSTRUKCE
- NOVÉ ŽELEZOBETONOVÉ KONSTRUKCE

POZNÁMKA:

– ÚROVEŇ PODLAHY 1.NP = ±0,000 M = 405,65 M.N.M. (VZTAŽENO K ULIČNÍ VPUSŤI V KOMUNIKACI PŘED VSTUPEM NA POZEMEK = 406,46 M.N.M.), ÚROVEŇ ČISTÉ PODLAHY 1.NP= 405,80 M.N.M.

– NEDILNOU SOUČÁSTÍ STAVEBNÍ ČÁSTI DOKUMENTACE JSOU I OSTATNÍ DÍLY DOKUMENTACE (STATIKA, POŽÁRNĚ BEZPEČNOSTNÍ ŘEŠENÍ, APOD.)

– V PŘÍPADĚ NESROVNALOSTI MEZI PROJEKTOVOU DOKUMENTACÍ A SE ZJIŠTĚNÝM SKUTEČNÝM STAVEM JE NUTNO KONTAKTOVAT PROJEKTANTA A ZALEŽITOST ŘEŠIT !!!

– V PRŮBĚHU REALIZACE STAVBY SE MOHOU OBJEVIT NOVÉ SKUTEČNOSTI, KTERÉ MOHOU OVLIVNIT PŮVODNÍ ZÁMĚR ZAPRACOVANÝ DO DOKUMENTACE A PROTO JE NUTNÉ VŠECHNY TYTO PŘÍPADNÉ ZALEŽITOSTI NEPRODLENĚ KONSULTOVAT S PROJEKTEM.

– SNĚHOVÁ OBLAST IV. (2,0 KN/M2), VĚTRNNÁ OBLAST II. (V=25 M/S, KATEGORIE TERÉNU 4)

– TVAR STŘECHY – PULTOVÁ ŠIKMÁ, SKLON STŘEŠNÍCH ROVIN 6 – 7°

– NOVÁ STŘEŠNÍ KRYTINA (Z HLINIKOVÉHO FALCOVANÉHO PLECHU, TL. 0,7 MM, RŠ 500 MM, BARVA RAL 7005)

– SOUČÁSTÍ DODÁVKY STŘEŠNÍ KRYTINY BUDE SADA BEZPEČNOSTNÍCH HÁKŮ V PLOŠE STŘECHY (PRO BUDOUCÍ ZAJIŠTĚNÍ PRACOVNÍKŮ, PROVÁDĚJÍCÍCH KONTROLU ZAŘÍZENÍ UMÍSTĚNÝCH NA STŘEŠE A PRAVIDELNOU ODŘZBU STŘECHY). KOMPLETNÍ DODÁVKA VČ. MONTÁŽE KOTEVNÍCH HÁKŮ (KOTVENÍ DO DŘEVA).

– KOMPLETNÍ DODÁVKA A MONTÁŽ SNĚHOVÝCH ZACHYTÁVAČŮ.

– V PLOŠE STŘECHY BUDOU ROZMÍSTĚNY SNĚHOVÉ ZACHYTÁVAČE, U KRAJE STŘECHY BUDE PROVEDEN DVOUTRUBKOVÝ TYČOVÝ ZACHYTÁVAČ SNĚHU – TYP, DRUH, ROZMÍSTĚNÍ A ZPŮSOB KOTVENÍ JE NUTNO PŘED OBJEDNÁNÍM KRYTINY KONSULTOVAT S VÝROBCEM STŘEŠNÍ KRYTINY !!!

– NOVÉ DEŠŤOVÉ SVODY UMÍSTIT DO POZIC PŮVODNÍCH SVODŮ (ŽLABY, SVODY, OKAPY)

– HROMOSVODY A UZEMNĚNÍ BUDE PROVEDENO DLE DÍLU 1.5 ELEKTROINSTALACE SILNOPROUD VČ. UCHYCENÍ KE STŘEŠNÍ KRYTINĚ.

– KONSTRUKCE STŘECHY BUDE PROVEDENA Z DŘEVĚNÝCH VAZNIKŮ – MATERIÁL S4SC24, TLOUŠŤKA 45 MM, OSOVÁ VZDÁLENOST VAZNIKŮ 1000 M, VAZNIKY BUDOU MEZI SEBOU ZTUŽENY. STŘEŠNÍ KONSTRUKCE JE ZAVĚTROVÁNA. PROSTOR KROVU NEBUDE VYUŽÍVÁN. ŠÍTY UVAŽUJÍ BEDNĚNÉ NA KRAJNÍ VAZNIK PŘESAHY. POUZE V BEDNĚNÍ. SPAD STŘEŠNÍCH ROVIN JE 10°. PŘESAH STŘECHY PŘES VNĚJŠÍ LÍC OBVODOVÝCH STĚN JE TVOŘEN PŘESAHEM DOLNÍHO PASU VAZNIKŮ, TZN. VYTVOŘENÍ VODOROVNÉ ŘÍMSY V ÚROVNI HORNÍHO LÍCE STĚN. VAZNIKY JSOU ZE ČTYŘSTRANNĚ HOBLOVANÉHO SUŠENÉHO ŘEZIVA S POZINKOVANÝMI STYČNÍKOVÝMI DESKAMI.

HLAVNÍ ING. PROJEKTU:	ZODP. PROJEKTANT:	VYPRACOVAL:	HLAVNÍ PROJEKTANT:
LIBOR KLUBAL, DIS.	LIBOR KLUBAL, DIS.	LIBOR KLUBAL, DIS.	LIBOR KLUBAL, DIS.
LIBOR KLUBAL, DIS.			ZBOROVSKÁ 493, 547 01 NÁCHOD
LIBOR KLUBAL, DIS.			TEL: 739 278 085, E-MAIL: KLUBAL.LIBOR@GMAIL.COM
LIBOR KLUBAL, DIS.			ZPRACOVATEL PRŮFESE: LIBOR KLUBAL, DIS.
LIBOR KLUBAL, DIS.			ZBOROVSKÁ 493, 547 01 NÁCHOD
LIBOR KLUBAL, DIS.			TEL: 739 278 085, E-MAIL: KLUBAL.LIBOR@GMAIL.COM
LIBOR KLUBAL, DIS.			STUPEŇ DOKUMENTACE:
LIBOR KLUBAL, DIS.			PROJEKTOVÁ DOKUMENTACE PRO PROVÁDĚNÍ STAVBY
LIBOR KLUBAL, DIS.			KATASTRÁLNÍ OZEMÍ: NÁCHOD
LIBOR KLUBAL, DIS.			NA PARCELE:
LIBOR KLUBAL, DIS.			P.P.Č. 1863/1, 1863/2, 1863/4
LIBOR KLUBAL, DIS.			ST.P.Č. 3363, 3651
LIBOR KLUBAL, DIS.			MĚŘITKO: 1 : 100
LIBOR KLUBAL, DIS.			DATUM: 02/2024
LIBOR KLUBAL, DIS.			FORMÁT: 8 A4
LIBOR KLUBAL, DIS.			JEDNOTKY: MM
LIBOR KLUBAL, DIS.			EVIDENČNÍ ČÍSLO AKCE:
LIBOR KLUBAL, DIS.			ČÍSLO PARÉ:
LIBOR KLUBAL, DIS.			060 18 2023
LIBOR KLUBAL, DIS.			ČÍSLO PŘÍLOHY:
LIBOR KLUBAL, DIS.			ČÍSLO ZMĚNY:
LIBOR KLUBAL, DIS.			D.1.1.28 SO 01